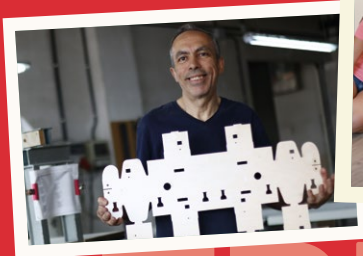




## MEMÒRIA 2025

Una memòria  
de tothom i  
per a tothom



# TRIA ESTIMAR. TRIA COMUNITAT.

## QUI SOM?

Com a acció caritativa i social de l'Església diocesana de Barcelona, **acompanyem persones en situació vulnerable** amb amor, fraternitat, empatia i proximitat, ajudant-les a recuperar la seva dignitat i a ser protagonistes del seu futur.

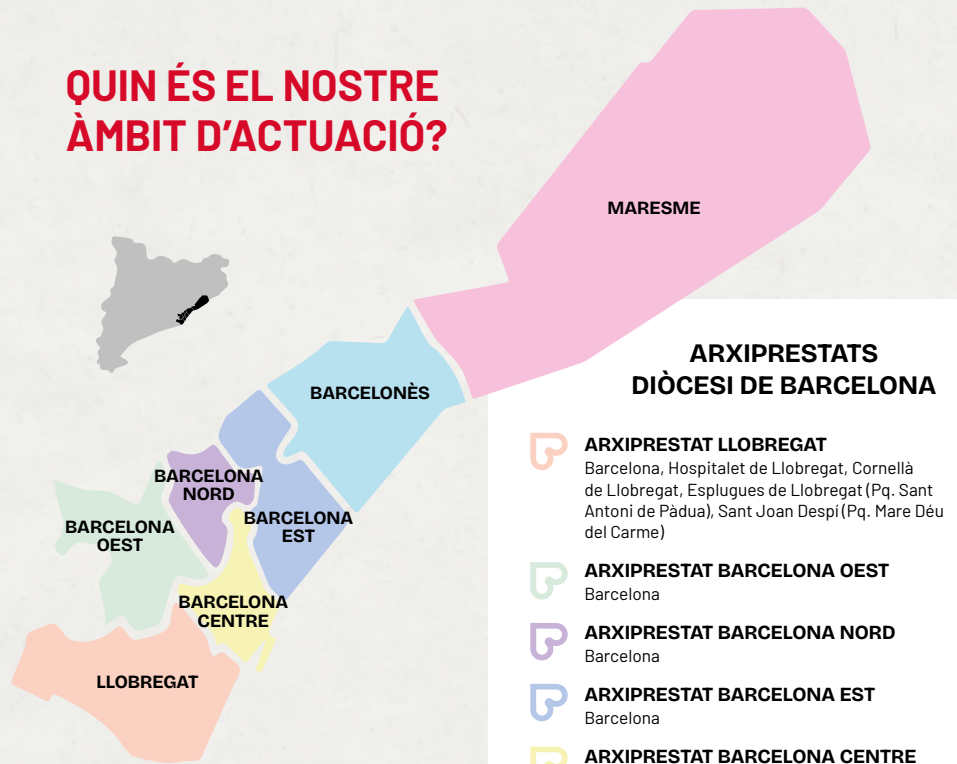
**A Càritas**

**ACOLLIM, DEFENSEM I ESTIMEM**

## PER QUÈ FEM EL QUE FEM?

Perquè totes les persones formem part d'una mateixa família, amb la mateixa dignitat. Acompanyar qui ho passa pitjor és la nostra opció per **cuidar els nostres germans i germanes i enfortir la comunitat.**

## QUIN ÉS EL NOSTRE ÀMBIT D'ACTUACIÓ?



### ARXIPRESTATS DIÒCESI DE BARCELONA



#### ARXIPRESTAT LLOBREGAT

Barcelona, Hospitalet de Llobregat, Cornellà de Llobregat, Esplugues de Llobregat (Pq. Sant Antoni de Pàdua), Sant Joan Despi (Pq. Mare Déu del Carme)



#### ARXIPRESTAT BARCELONA OEST

Barcelona



#### ARXIPRESTAT BARCELONA NORD

Barcelona



#### ARXIPRESTAT BARCELONA EST

Barcelona



#### ARXIPRESTAT BARCELONA CENTRE

Barcelona



#### ARXIPRESTAT BARCELONÈS

Badalona, Santa Coloma de Gramenet, Sant Adrià de Besòs, Montgat, Tiana



#### ARXIPRESTAT MARESME

Alella, El Masnou, Teià, Premià de Dalt, Premià de Mar, Vilassar de Dalt, Vilassar de Mar, Cabrera de Mar, Cabrils, Mataró, Argentona, Òrrius, Dosrius, Sant Andreu de Llavaneres, Sant Vicenç de Montalt, Caldes d'Estrac

Juntament amb el suport de 167 Càritas parroquials i arxiprestals.

# 27.843

llars ateses

# 63.525

persones ateses

El 2025 hem acompanyat **27.843 llars** des de les Càritas parroquials, arxiprestals i diocesanes, on viuen **63.525 persones**, i hi hem destinat 22 milions d'euros\* gràcies al suport de 8.351 persones i empreses sòcies i donants, de 3.001 persones voluntàries, de 207 persones contractades i 201 llocs de treball extern.



\*Els comptes estan auditats per GM Auditors i estan disponibles a la nostra pàgina web.

## EN QUINES CAUSES TREBALLEM?

A través dels nostres programes d'atenció social, impulsem **cinc grans causes**:



Vida digna



Habitatge digne



Treball decent



Suport educatiu i familiar



Defensa de drets



## ACOLLIDA I ACOMPANYAMENT

### Una atenció integral

Acollim i acompanyem des dels diversos centres d'atenció de la diòcesi, **posant la mirada en totes les dimensions de la persona.**

A través d'una **atenció individual, grupal i comunitària** s'ofereixen activitats específiques orientades a l'accés a drets i a promoure processos de millora.

*“Ajudar, acompanyar i, sobretot, escoltar és essencial. Volem donar-los eines perquè puguin sortir-se'n, de la situació que viuen”*

### La comunitat, antídoto contra la soledat

Les iniciatives comunitàries són espais que trenquen l'aïllament i generen vincles reals entre persones. **Quan la vida es comparteix, la soledat s'esvaeix.**

El voluntariat juga un paper essencial en els projectes comunitaris: al llarg del 2025, **181 persones voluntàries han participat en projectes comunitaris**, oferint temps, presència i calidesa perquè ningú hagi d'afrontar les dificultats en solitud.

# VIDA DIGNA

Salut

Despeses  
bàsiques

Desenvolupament  
de la persona

Viure amb dignitat és un dret per a tothom: infants, joves, adults, famílies i persones grans. Des d'una acollida i un acompanyament centrats en les necessitats i capacitats de les persones, treballem perquè puguin tenir les mateixes oportunitats, cobrir les seves despeses bàsiques i gaudir d'una salut física i emocional adequada.

## PERFIL DE LES LLARS ATESES

Un 48% no tenen ingressos fixos.

El 51% de les llars que acompanyem són ateses dintre d'aquesta causa.

L'acompanyament té una durada mitjana de 4 mesos.



## Despeses bàsiques

# 10.872

Hem ajudat a cobrir les despeses bàsiques de 10.872 persones amb **entregues econòmiques o prestacions en espècie**, amb aliments, roba, bolquers, mobles, productes d'higiene i transports.

*“L'estima i l'amabilitat... Sempre m'han atès amb respecte i amor, que és el que es necessita en aquests moments difícils”*

*“He aconseguit recuperar-me, entendre'm, millorar en gran mesura la meva ansietat, els moments de depressió, i he après a afrontar molt millor les meves situacions d'estrès. L'ajuda, per a mi, ha estat inestimable. Els estaré sempre agraïda”*

# 5.374

5.374 persones han rebut **targetes d'aliments** durant una mitjana de 3 mesos.

## Salut

# 2.110

2.110 persones han millorat la seva salut gràcies als **serveis d'atenció psicològica, tallers i activitats relacionades amb la salut i el benestar**, així com bugaderies, dutxes o ajudes econòmiques per a equipament personal relacionat amb la salut (ulleres, odontologia, etc...).



# HABITATGE DIGNE

Habitatge

Poder accedir a un habitatge digne i adequat és el punt de partida per construir un futur amb seguretat i esperança. És refugi i estabilitat. Per això treballem perquè tothom pugui tenir un espai on arrelar-se i poder gaudir d'una llar.

## PERFIL DE LES LLARS ATESES

Un 75% no disposen d'un habitatge digne.

Un 38% viuen de relloguer, i un 10%, acollits a casa d'amics o familiars.

L'acompanyament té una durada mitjana de 17 mesos.



## Habitatge

# 3.296

Hem evitat que 3.296 persones es quedin al carrer a través de **projectes residencials o ajudes econòmiques** per pagar l'habitatge.

*“Tenir una llar ens dona l’oportunitat de poder començar una vida nova”*

*“No canviaria aquest lloc ni per un hotel”*

*“Estava al carrer i aquí estic, tranquil”*

# 1.892

1.892 persones han rebut una **ajuda econòmica per pagar relloguers, lloguers, equipaments o subministraments**. Les ajudes han ascendit a un total d’1,1 milions d’euros.

# 1.675

1.675 persones han residit en alguns dels nostres **projectes residencials** durant una mitjana de 40 mesos.



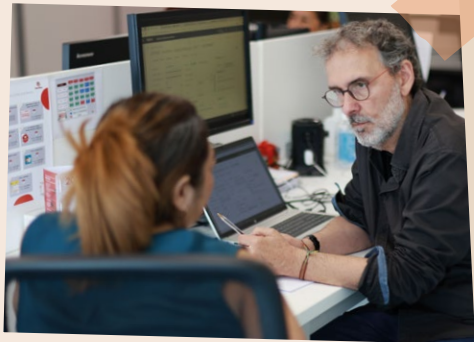
# TREBALL DECENT

Formació

Laboral



Un treball decent i digne és clau per a l'autonomia i l'estabilitat. Ajudem les persones a accedir a oportunitats laborals justes i segures, invertint en formació perquè puguin créixer i construir el seu camí personal i professional.



## PERFIL DE LES PERSONES ATESES

El 85% en situació activa per treballar són a l'atur o en feines puntuals o discontinues.

Un 63% són dones.

Un 70% es troba en situació administrativa irregular.



## Formació

# 1.127

1.127 persones s'han format per tenir més oportunitats laborals.



## Laboral

# 5.452

Gràcies a les **orientacions laborals, als espais de recerca de feina i a l'acompanyament en el procés d'inserció**, 5.452 persones han millorat les possibilitats de trobar feina.

# 1.550

1.550 persones han **trobat feina**.

*“Em van orientar, em van ajudar a fer el currículum, a utilitzar les xarxes socials... Ara treballo a una multinacional, faig la neteja i ja porto 2 anys amb ells”*



*“He après a fer el currículum vitae i he après a ampliar la cerca de feina per mitjà de les diferents aplicacions i grups”*

# SUPORT EDUCATIU I FAMILIAR

Familiar i  
socioeducatiu

## PERFIL DE LES LLARS ATESES

Un 37% són llars amb menors d'edat.

Un 17% són llars monomarentals.

El 28% dels infants atesos tenen entre 7 i 11 anys.

Treballem perquè infants, joves i adolescents disposin d'una educació en igualtat d'oportunitats, així com d'espais de lleure i aprenentatges que els permetin desenvolupar el seu potencial. Ho fem integrant i acompanyant les seves famílies en espais que reforcen els seus vincles.





## Familiar i socioeducatiu

# 1.021

1.021 infants i joves han participat en **reforços educatius**.

*“Gràcies a participar en el grup vaig aconseguir que la meva filla compartís amb altres infants ja que no sortíem enlloc. Ella va aprendre moltes coses. Em sento bé per això”*

*“Noto la millora en la criança del meu fill i gestiono millor els seus sentiments i expressions”*

# 584

584 llars han millorat el vincle amb els seus fills gràcies als **projectes de relació i intervenció familiar**.

# 453

453 menors han assistit a **casals i centres oberts** i han gaudit d'activitats de lleure.



# DEFENSA DE DRETS

Participació  
ciutadana

Jurídic i drets

Accés digital



Viure dignament és conèixer els teus drets i poder fer-los valer. És saber que, si són vulnerats, podràs cercar ajuda i defensar-los. La nostra acció es fa a partir d'una mirada de drets humans, essencials per a la nostra missió de garantir la dignitat humana.

## PERFIL DE LES PERSONES ATESES

El 48% de les persones ateses viuen soles.

El 55% es troben en situació administrativa irregular.  
Un 21% d'aquests són menors d'edat.

El 92% dels que es troben en situació administrativa irregular no tenen un habitatge digne, i el 50% viuen de relloguer.



## Jurídic i drets

# 2.443

Hem **assessorat jurídicament** 2.443 persones en temes de migració, protecció a la infància i sol·licitud de prestacions, o els hem donat ajudes econòmiques per aquests conceptes.

*“Venim a aprendre cuina de diferents països, però és més que res les persones, la comunicació, l'aprenentatge de cadascuna, del que porta... És tot una mica. És socialitzar”*

*“Ens hem relacionat molt: he tret bones amistats, amigues. Em sento com en família”*

## Accés digital

# 865

865 persones han rebut **dispositius, connexions de dades o espais de connexió**, a més de **formació digital**, suport en gestions digitals o ajudes econòmiques per aquests conceptes.

*“Aquest grup és vida per a mi als meus 80 anys”*



## Participació ciutadana

# 2.988

2.988 persones han intervingut en **espais participatius i de relació grupal**. D'aquestes, 806 són persones grans.



**TRIA ESTIMAR.  
TRIA COMUNITAT.**



**COL·LABORA**

**Fes voluntariat, fes-te'n soci o fes un donatiu**

**[www.caritas.barcelona](http://www.caritas.barcelona)**

Telèfon d'atenció a persones col·laboradores: 931 127 010

Bizum: 33381

CaixaBank ES12 2100 0965 5102 0001 0269

“*Cap gest d'afecte, ni tan sols  
el més petit, serà oblidat, especialment  
si està adreçat a qui viu en el dolor,  
en la solitud o en la necessitat*”

Lleó XIV, *Dilexi te* 4



Aquest és un resum de la memòria,  
si vols saber-ne més:

**[memoria.caritas.barcelona](http://memoria.caritas.barcelona)**