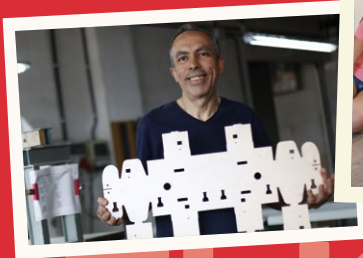




MEMORIA 2025

Una memoria
de todos y
para todos



ELIGE AMAR.
ELIGE COMUNIDAD.

¿QUIÉNES SOMOS?

Como acción caritativa y social de la Iglesia diocesana de Barcelona, **acompañamos a personas en situación vulnerable** con amor, fraternidad, empatía y proximidad, ayudándolas a recuperar su dignidad y a ser protagonistas de su futuro.

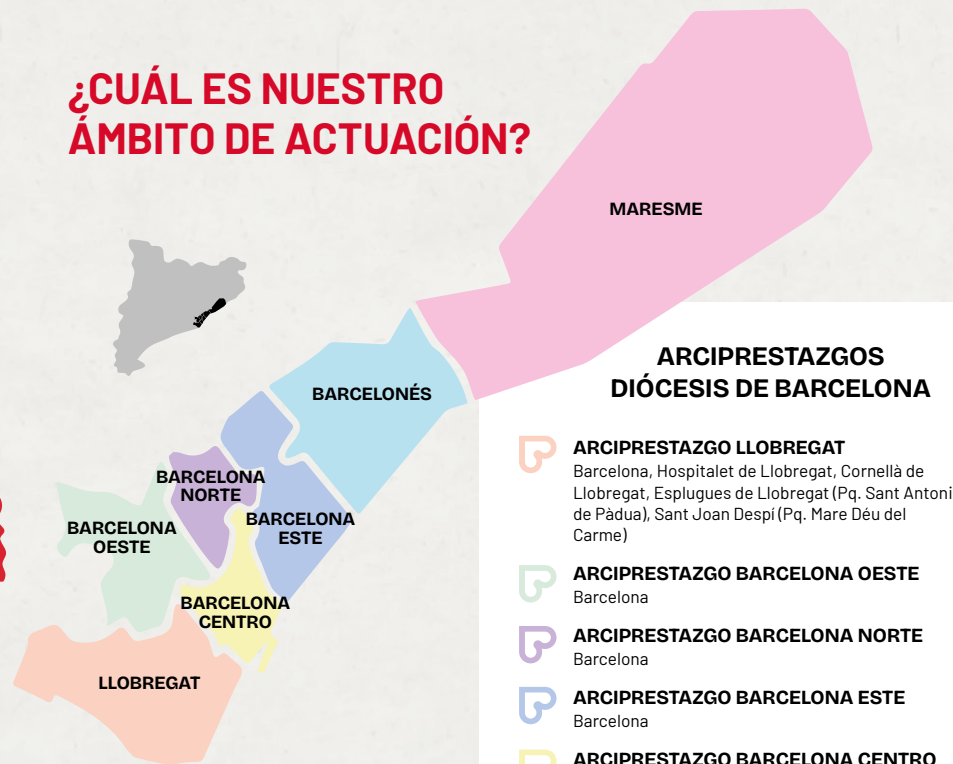
En Cáritas

ACOGEMOS, DEFENDEMOS y AMAMOS

¿POR QUÉ HACEMOS LO QUE HACEMOS?

Porque todas las personas formamos parte de una misma familia, con la misma dignidad. Acompañar a quien lo pasa peor es nuestra opción para **cuidar a nuestros hermanos y hermanas y fortalecer la comunidad.**

¿CUÁL ES NUESTRO ÁMBITO DE ACTUACIÓN?



ARCIPRESTAZGOS DIÓCESIS DE BARCELONA

-  **ARCIPRESTAZGO LLOBREGAT**
Barcelona, Hospitalet de Llobregat, Cornellà de Llobregat, Esplugues de Llobregat (Pq. Sant Antoni de Pàdua), Sant Joan Despí (Pq. Mare Déu del Carme)
-  **ARCIPRESTAZGO BARCELONA OESTE**
Barcelona
-  **ARCIPRESTAZGO BARCELONA NORTE**
Barcelona
-  **ARCIPRESTAZGO BARCELONA ESTE**
Barcelona
-  **ARCIPRESTAZGO BARCELONA CENTRO**
Barcelona
-  **ARCIPRESTAZGO BARCELONÉS**
Badalona, Santa Coloma de Gramenet, Sant Adrià de Besòs, Montgat, Tiana
-  **ARCIPRESTAZGO MARESME**
Alella, El Masnou, Teià, Premià de Dalt, Premià de Mar, Vilassar de Dalt, Vilassar de Mar, Cabrera de Mar, Cabrils, Mataró, Argentona, Òrrius, Dosrius, Sant Andreu de Llavaneres, Sant Vicenç de Montalt, Caldes d'Estrac

Y con el apoyo de 167 Cáritas parroquiales y arciprestales.

27.843

hogares atendidos

63.525

personas atendidas

En 2025 hemos acompañado a **27.843 hogares** desde las Cáritas parroquiales, arciprestales y diocesanas, donde viven **63.525 personas**, y hemos destinado 22 millones de euros* gracias al apoyo de 8.351 personas y empresas socias y donantes, de 3.001 personas voluntarias, de 207 personas contratadas y de 201 lugares de trabajo externo.



*Las cuentas están auditadas por GM Auditors y están disponibles en nuestra página web.

¿EN QUÉ CAUSAS TRABAJAMOS?

A través de nuestros programas de atención social, impulsamos **cinco grandes causas**:



Vida digna



Vivienda digna



Trabajo decente



Apoyo educativo y familiar



Defensa de derechos



ACOGIDA Y ACOMPAÑAMIENTO

Una atención integral

Acogemos y acompañamos desde los distintos centros de atención de la diócesis, **poniendo la mirada en todas las dimensiones de la persona.**

A través de una **atención individual, grupal y comunitaria** se ofrecen actividades específicas orientadas al acceso a derechos y a promover procesos de mejora.

“Ayudar, acompañar y, sobre todo, escuchar es esencial. Buscamos darles herramientas para que puedan salir de la situación en la que se encuentran”

La comunidad, antídoto contra la soledad

Las iniciativas comunitarias son espacios que rompen con el aislamiento y generan vínculos reales entre personas. **Cuando la vida se comparte, la soledad se desvanece.**

El voluntariado juega un papel esencial en los proyectos comunitarios: a lo largo de 2025, **181 personas voluntarias han participado en proyectos comunitarios**, ofreciendo tiempo, presencia y calidez para que nadie tenga que afrontar las dificultades en soledad.

VIDA DIGNA

Salud

Gastos
básicos

Desarrollo
de la persona

Vivir con dignidad es un derecho para todo el mundo: niños, jóvenes, adultos, familias y personas mayores. Desde una acogida y un acompañamiento centrados en las necesidades y capacidades de las personas, trabajamos para que puedan tener las mismas oportunidades, cubrir sus gastos básicos y gozar de una salud física y emocional adecuada.

PERFIL DE LOS HOGARES ATENDIDOS

Un 48% de los hogares atendidos carecen de ingresos fijos.

El 51% del total de los hogares atendidos lo están en el marco de esta causa.

El acompañamiento tiene una duración media de 4 meses.



Gastos básicos

10.872

Hemos ayudado a cubrir gastos básicos de 10.872 personas con **entregas económicas o prestaciones en especie**, con alimentos, ropa, pañales, muebles, productos de higiene y transportes.

“El cariño y la amabilidad... Siempre me han atendido con respeto y amor, que es lo que se necesita en esos momentos difíciles”

“He conseguido recuperarme, entenderme, mejorar en gran medida mi ansiedad, los momentos de depresión, y he aprendido a afrontar mucho mejor mis situaciones de estrés. La ayuda, para mí, ha sido inestimable. Les estaré siempre agradecida”

Salud

2.110

2.110 personas han mejorado su salud gracias a los **servicios de atención psicológica, talleres y actividades relacionadas con la salud y el bienestar**, así como lavanderías, duchas o ayudas económicas para equipamiento personal relacionado con la salud (gafas, odontología, etc.).



VIVIENDA DIGNA

Vivienda

Poder acceder a una vivienda digna y adecuada es el punto de partida para construir un futuro con seguridad y esperanza. Es refugio y estabilidad. Por eso trabajamos para que todo el mundo pueda tener un espacio donde echar raíces y poder disfrutar de un hogar

PERFIL DE LOS HOGARES ATENDIDOS

Un 75% no cuentan con una vivienda digna.

Un 38% viven de alquiler, y un 10%, acogidos en casa de amigos o familiares.

El acompañamiento tiene una duración media de 17 meses.



Vivienda

3.296

Hemos evitado que 3.296 personas se queden en la calle a través de **proyectos residenciales o ayudas económicas** para pagar la vivienda.

“Tener un hogar nos da la oportunidad de poder empezar una nueva vida”

“No cambiaría este sitio ni por un hotel”

“Estaba en la calle y aquí estoy, tranquilo”

1.892

1.892 personas han recibido una **ayuda económica para pagar realquileres, alquileres, equipamientos o suministros**. Las ayudas ascendieron a un total de 1,1 millones de euros.

1.675

1.675 personas han residido en algunos de nuestros **proyectos residenciales** durante una media de 40 meses.



TRABAJO DECENTE

Formación

Laboral



Un trabajo decente y digno es clave para la autonomía y estabilidad. Ayudamos a las personas a acceder a oportunidades laborales justas y seguras, invirtiendo en formación para que puedan crecer y construir su camino personal y profesional.



PERFIL DE LAS PERSONAS ATENDIDAS

El 85% en situación activa para trabajar están en paro o en trabajos puntuales o discontinuos.

Un 63% son mujeres.

Un 70% se encuentran en situación administrativa irregular.



Formación

1.127

1.127 personas **se han formado** para tener mayores oportunidades laborales.



Laboral

5.452

Gracias a las **orientaciones laborales, a los espacios de búsqueda de empleo y al acompañamiento en el proceso de inserción**, 5.452 personas han mejorado sus posibilidades de encontrar trabajo.



1.550

1.550 personas **han encontrado trabajo**.

“Me orientaron, me ayudaron a elaborar el currículum, a utilizar las redes sociales... Ahora trabajo en una multinacional, me encargo de la limpieza y ya llevo 2 años con ellos”

“He aprendido a hacer el curriculum vitae y he aprendido a ampliar la búsqueda de trabajo a través de las diferentes aplicaciones y grupos”

APOYO EDUCATIVO Y FAMILIAR

Familiar y
socioeducativo

PERFIL DE LOS HOGARES ATENDIDOS

Un 37% son hogares con menores de edad.

Un 17% son hogares monomarentales.

El 28% de los niños atendidos tienen entre 7 y 11 años.

Trabajamos para que niños, jóvenes y adolescentes cuenten con una educación en igualdad de oportunidades, así como con espacios de ocio y aprendizajes que les permitan desarrollar su potencial. Lo hacemos integrando y acompañando a sus familias en espacios que refuerzan sus vínculos.





Familiar y socioeducativo

1.021

1.021 niños y jóvenes han participado en **refuerzos educativos**.

“Gracias a mi participación en el grupo conseguí que mi hija compartiera con otros niños, ya que no salíamos a ninguna parte. Ella aprendió muchas cosas. Me siento bien por ello”

“Noto la mejora en la crianza de mi hijo y gestiono mejor sus sentimientos y expresiones”

584

584 hogares han mejorado el vínculo con sus hijos gracias a los **proyectos de relación e intervención familiar**.



453

453 menores han asistido a **campamentos y centros abiertos** y han disfrutado de actividades de ocio.



DEFENSA DE DERECHOS

Participación
ciudadana

Jurídico y derechos

Acceso digital



Vivir dignamente es conocer tus derechos y ponerlos en valor. Es saber que, si son vulnerados, podrás buscar ayuda y defenderlos. Nuestra acción se realiza a partir de una mirada de derechos humanos, esenciales para nuestra misión de garantizar la dignidad humana.

PERFIL DE LAS PERSONAS ATENDIDAS

El 48% de las personas atendidas viven solas.

El 55% se encuentra en situación administrativa irregular. Un 21% de estos son menores de edad.

El 92% de los que se encuentran en situación administrativa irregular no tienen una vivienda digna, y el 50% viven de alquiler.



Jurídico y derechos

2.443

Hemos **asesorado jurídicamente** a 2.443 personas en temas de migración, protección a la infancia y solicitud de prestaciones, o les hemos dado ayudas económicas por estos conceptos.

“Venimos a aprender cocina de diferentes países, pero es más que nada las personas, la comunicación, el aprendizaje de cada una, de lo que aporta... Es todo un poco. Es socializar”

“Nos hemos relacionado mucho: he sacado buenas amistades, amigas. Me siento como en familia”

Acceso digital

865

865 personas han recibido **dispositivos, conexiones de datos o espacios de conexión, además de formación digital**, soporte en gestiones digitales o ayudas económicas por estos conceptos.

“Este grupo me da la vida a mis 80 años”



Participación ciudadana

2.988

2.988 personas han intervenido en **espacios participativos y de relación grupal**. De estas, 806 son personas mayores.



**ELIGE AMAR.
ELIGE COMUNIDAD.**



COLABORA

Haz voluntariado, hazte socio o haz un donativo

www.caritas.barcelona

Teléfono de atención a personas colaboradoras: 931 127 010

Bizum: 33381

CaixaBank ES12 2100 0965 5102 0001 0269

“ Ningún gesto de afecto, ni siquiera el más pequeño, será olvidado, especialmente si está dirigido a quien vive en el dolor, en la soledad o en la necesidad”

León XIV, *Dilexi te* 4



Este es un resumen de la memoria.

Si quieres saber más:

memoria.caritas.barcelona/es