

## Quantes llars hem atès?

**16.638 llars ateses** on viuen  
**32.729 persones**

+26%

**20.693 llars ateses** a les Càritas parroquials i arxiprestals

**36%** són **llars amb fills**

**53%** han vingut **per primera vegada**

**66%** no disposen d'un **habitatge digne**

## Què hem aconseguit?

Hem donat **3,3 milions** en ajudes econòmiques (53% per habitatge) que **han beneficiat 6.998 persones**

**734** infants han rebut **reforç escolar**

Mitjançant els ajuts econòmics, la mediació, els pisos compartits i unifamiliars, i els centres residencials s'ha **evitat que 4.122 persones es quedin al carrer**

**1.759** persones han **trobat feina**

## Com hem ajudat?

**acollida i acompanyament**  
26.009 persones ateses - 54 projectes

**famílies i infància**  
2.429 persones ateses - 76 projectes

**formació i inserció laboral**  
10.009 persones ateses - 76 projectes

**gent gran**  
858 persones ateses - 56 projectes

**ajuda a les necessitats bàsiques**  
8.075 persones ateses - 157 projectes

**sense llar i habitatge**  
3.016 persones ateses - 45 projectes

**migració**  
1.396 persones ateses - 4 projectes

## Informació econòmica \*

**24** milions d'euros en **recursos gestionats**

**7.387** **socis i donants**

**83%** fonts **privades**

**81%** aplicat a **l'acció social**

\* Dades auditades per Deloitte

## Equip humà

**2.705** **persones voluntàries**

**199** llocs de treball amb **persones contractades**

**222** llocs de treball amb **personal extern**



**10.477 llars ateses** on viuen  
**21.639 persones**

## Quin és el perfil de les persones ateses?



**58% dones**



**42% infants o joves**



**73% d'origen estranger**



(2019-2020)

**44%** es troba en **situació administrativa irregular**

**84%** en edat de treballar **es troba a l'atur**

## Crisi COVID-19

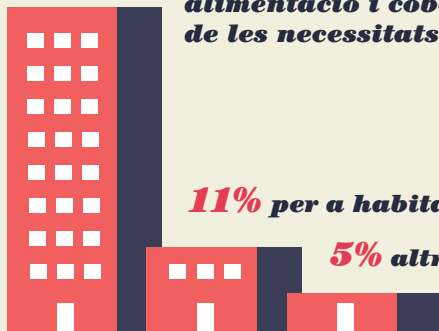
### Les llars ateses

als nostres serveis d'emergència es multipliquen **x2**

### 45% llars noves o que retornen a Càritas

després d'un temps de no haver estat ateses

**84%** de les noves demandes són per a **alimentació i cobertura de les necessitats bàsiques**



**11%** per a habitatge

**5%** altres demandes

**Col·labora al fons d'emergència COVID-19**

[www.caritas.barcelona](http://www.caritas.barcelona)

ES83 2100 5000 5002 0022 7591

Més de **80 punts de distribució d'aliments** diocesans, parroquials i arxiprestals

## Les ajudes econòmiques

**per relloguer** es multipliquen **x2**

**per aliments** es multipliquen **x3**

