

## Gairebé la meitat de les famílies ateses per Càritas Diocesana de Barcelona no poden pagar les despeses de l'habitatge

- Un 17,3% de les famílies s'han vist obligades o plantegen mudar-se a un habitatge més assequible. Un 14,1% de les llars ateses han rebut amenaces d'expulsió del domicili
- El 68% de les llars ha empitjorat el seu estat de salut emocional, incrementant l'ansietat i/o la dificultat per dormir. A més, han augmentat un 19% els conflictes a la llar
- 1 de cada 3 llars ha baixat el rendiment escolar: Un 12% de les llars no té accés a internet i un 35% desconeix com fer tràmits per aquesta via

**Barcelona, 23 de juny de 2020 – La COVID-19 porta associada una crisi social sense precedents**, tal com mostra l'informe [\[WEB\]](#) que Càritas Diocesana de Barcelona ha fet públic per entendre els estralls econòmics que ha suposat per a les famílies ateses per l'entitat.

Amb el títol *“(Primer) impacte de la crisi de la COVID-19 en les famílies ateses per Càritas Diocesana de Barcelona”*, l'informe ha entrevistat a **475 llars ateses per Càritas Diocesana de Barcelona entre el 18 i 25 de maig**. Entre d'altres s'ha preguntat sobre l'impacte de la crisi de la COVID-19 en l'ocupació, la situació econòmica, l'habitatge, la convivència i les cures, l'educació i la bretxa digital, les xarxes de suport i de solidaritat i les expectatives de futur.

**L'impacte ha estat molt intens, amb una elevada destrucció d'ocupació, i un augment de la taxa d'atur de 26 punts percentuals, cosa que ha afectat, al seu torn, en la davallada dels ingressos, del 36%. Així, els ingressos provinents de l'ocupació formal (feines amb contracte) han caigut un 42%, i els provinents de l'ocupació informal (economia submergida) un 73%, posant de manifest la major vulnerabilitat de les persones que fins ara han estat subsistint amb feines precàries.** La desprotecció d'aquestes persones s'agreuja, ja que no poden accedir a les prestacions per desocupació. En el cas de les persones en situació administrativa irregular és més greu, perquè no tenen accés ni tan sols a la darrera xarxa de protecció recentment aprovada, l'Ingrés Mínim Vital (IMV), ni a la Renda Garantida de Ciutadania (RGC).

Aquesta notable reducció dels ingressos provoca que **1 de cada 4 llars ateses per Càritas Barcelona no tinguin cap mena d'ingrés**, que a un **41% de les famílies els hi sigui impossible seguir una dieta equilibrada o que un 24% no pugui comprar medicaments**. A més, s'agreuja una problemàtica molt extensa a Barcelona i als municipis del seu entorn, que és l'emergència habitacional: **un 42,9% de les llars no pot fer front als pagaments de lloguer o hipoteca**, incrementant el risc de ser desnonades o perdre la llar.

D'altra banda, la crisi de la COVID-19 i el confinament han dificultat la convivència i la conciliació de la vida laboral i familiar, **provocat un augment dels conflictes en un 19% i la impossibilitat de compatibilitzar la feina amb la cura d'infants i adolescents**. Així, un 13% de les llars ha hagut de renunciar a una feina per fer-se cura dels menors.

CONTACTES DE PREMSA



Via Laietana, 5 entresol - 08003 Barcelona  
T. 93 344 69 00 - [infocaritas@caritas.barcelona](mailto:infocaritas@caritas.barcelona)

Jordi Julià: [jjulia@caritas.barcelona](mailto:jjulia@caritas.barcelona) / 607 024 183

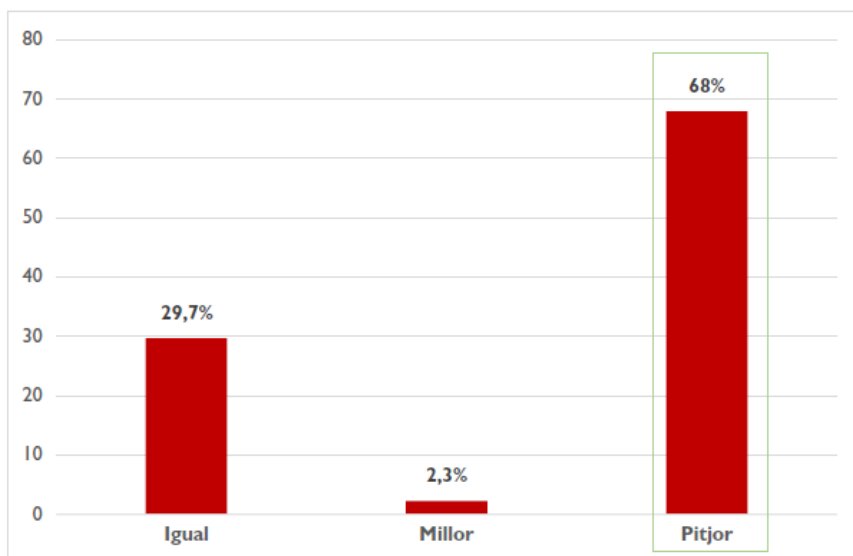
**Taula 3. Dificultats econòmiques provocades per la crisi Covid-19 (%)**

	Percentatge de respostes
No disposar de diners suficients per pagar les despeses de subministraments (factures de llum, aigua, gas, internet).	49,7%
No disposar de diners suficients per pagar despeses de l'habitatge o allotjament (lloguer, hipoteca)	42,9%
Veure's obligats a canviar-se a un habitatge més assequible (o tenir-ho com a opció en el futur immediat)	17,3%
Patir algun tipus d'amenaça d'expulsió de l'habitatge (immediata o no)	14,1%

A aquesta situació s'hi suma la bretxa digital existent, amb **un 12% de les llars sense accés a internet i un 35% sense habilitats per fer tràmits per aquesta via, mentre que en 1 de cada 3 llars ha baixat el rendiment escolar**, no només per no disposar d'aparells electrònics, sinó també per altres tipus de dificultats personals.

La crisi i el confinament han tingut un impacte negatiu sobre la salut, especialment sobre l'estat psico-emocional de les famílies. Un de cada quatre llars ha vist com empitjorava l'estat físic general dels seus membres i **en 7 de cada 10 la crisi ha provocat un increment de l'ansietat i/o la dificultat per dormir**.

**Gràfic 14. Evolució de l'estat emocional dels membres de la llar durant la crisi**



L'estudi ens mostra que la crisi no és igual per tots i que novament les persones més fràgils són les que estan patint de manera més intensa un empitjorament en les seves condicions de vida. **Les famílies inicien aquest període de nova normalitat amb una situació de major vulnerabilitat, ja que les seves condicions són molt pitjors que fa tres mesos**. Tanmateix, malgrat aquest context, **9 de cada 10 llars es mostren esperançades pel futur**, i creuen que podran avançar cap a una vida millor dins d'una societat més amable i solidària.

CONTACTES DE PREMSA



Via Laietana, 5 entresol - 08003 Barcelona  
T. 93 344 69 00 - [infocaritas@caritas.barcelona](mailto:infocaritas@caritas.barcelona)

Jordi Julià: [jjulia@caritas.barcelona](mailto:jjulia@caritas.barcelona) / 607 024 183